

## DOPING FÜR DIE DIENSTLEISTUNGSKETTE Fortsetzung von Seite 1

### Mangelnde Adresshygiene mit weitreichenden Folgen

Eine postalisch falsche oder doppelte Adresse geistert bei Dohmen wie ein Gespenst durch die gesamte Dienstleistungsprozesskette und verursacht an den verschiedensten Stellen empfindliche Störungen. Denn jede einzelne Anschrift ist das Bezugskriterium, an dem sich die einzelnen Schritte der Dienstleistungskette orientieren.

Stimmt eine Adresse nicht oder ist sie doppelt vorhanden, zieht sich der gesamte Prozess, angefangen bei der Kunden- bis hin zur Inkassobetreuung, in die Länge. Es entstehen höhere Kosten und Risiken, beispielsweise durch hohe Retourenraten oder bei der Bonitätsprüfung. Außerdem besteht die Gefahr, dass die Ware verspätet, mehrfach oder gar nicht beim Kunden ankommt. Oder sie erreicht den falschen Kunden. Neben diesem materiellen ist aber auch der immaterielle Schaden nicht zu unterschätzen, der durch verspätete, fehlgeleitete oder doppelte Sendungen entsteht. Der Ärger ist groß. „Durch die schlechten Adressen wurde unsere Prozesskette deutlich gebremst, ineffektiver und teurer, was insbesondere zu Lasten unserer Dienstleistungsqualität ging“, erklärt IT-Geschäftsleitung Martin Kahr.

### Wanted! Professionelle Adressmanagementlösung

Vor diesem Hintergrund begannen die Dohmen-Fachleute, nach einer geeigneten Softwarelösung zu suchen. Die Lösung muss die latente Problematik im Adressmanagement zuverlässig und sicher mit hoher Performance in den Griff bekommen. Sie muss leicht und schnell in das bestehende AS/400-Umfeld inte-

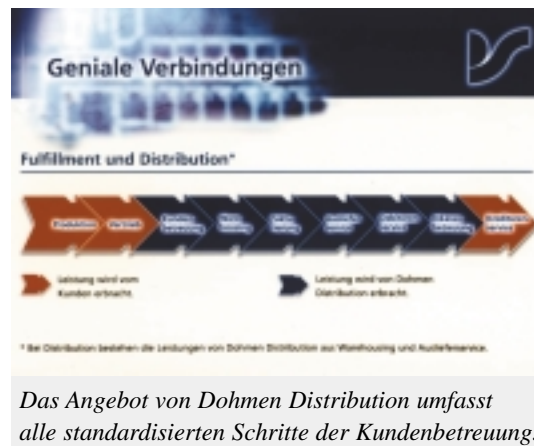
grierbar sein, ohne zusätzliche, aufwändige Soft- und Hardwarekonfigurationen. Außerdem musste die Lösung eine echte API-Schnittstelle für Massendaten mitbringen. Weitere Anforderung war, dass Adressdaten sowohl im Batch als auch Online und sowohl im Intranet als auch im Internet bereinigt werden können. Und, die gesamte Implementierung sollte schnellstmöglich realisierbar sein.

### Einführung ratz-fatz

Vor diesem Hintergrund haben sich die Uniserv-Produkte *mail* und *post* bestens empfohlen. „Besonders sympathisch war uns, dass sich Uniserv mit dem Thema AS/400 glänzend auskennt und mit dem standardmäßigen Java-API sowie der Möglichkeit, mit PASE zu arbeiten, die optimalen Voraussetzungen für die schnelle Implementierung und eine zügige Lösung unseres latenten Adressmanagementproblems gegeben waren“, freut sich IT-Profi Kahr. Den endgültigen Ausschlag gab die sehr enge Termsituation.

Dank der engen und reibungslosen Zusammenarbeit zwischen beiden Firmen hat es ab der Systems 2000 beginnend mit der Testphase bei Dohmen Distribution keine sechs

**PASE** steht für *Portable Application Solutions Environment*. Es beschreibt eine in das Betriebssystem OS/400 integrierte Komponente. Damit können spezielle UNIX-Applikationen direkt auf der AS/400 eingesetzt werden. Zur Installation und dem Betrieb sind keine UNIX-Kenntnisse notwendig. Die Applikation stellt sich für den User wie eine AS/400-Anwendung dar. Uniserv ist weltweit der erste Anbieter von Adressmanagement-Lösungen, der über PASE eigene UNIX-Server-Produkte zur direkten Nutzung auf der AS/400 bereit stellt.



Das Angebot von Dohmen Distribution umfasst alle standardisierten Schritte der Kundenbetreuung.

Wochen gedauert, bis die Uniserv-Lösungen im Dohmen-AS/400-Umfeld voll produktiv waren.

Die UNIX-Versionen von *mail* und *post* sind jetzt dank PASE direkt auf der AS/400 installiert. Die Performance ist hervorragend.

### Problem: Gelöst!

Mit der Einführung der Uniserv-Produkte ist jetzt falschen und doppelten Adressen ein zuverlässiger Riegel vorgeschoben. Bestellungen im Internet werden zunächst postalisch und auf das Thema „Dublette“ geprüft, bevor die Daten in den weiteren Prozess übernommen werden. Im Call Center können die Mitarbeiter eine telefonisch genannte Anschrift während des Gesprächs sofort prüfen. Weiterer Vorteil: Auch Debitoren- und Inkassorisiken lassen sich jetzt frühzeitig erkennen und ausschalten.

Auch Batch-Verarbeitungen von Adressdaten sind jetzt optimal realisiert, bevor sie in das Warenwirtschaftssystem und damit in den weiteren logistischen Prozess einfließen. „Bei bis zu 500.000 Aufträgen pro Tag hilft uns die Uniserv-Software hier enorm“, freut sich Business Developer Neumeier.

- Seite 2
- Doping für die Servicekette
- Seite 3
- Oracle®-Kompetenz gestärkt
- Seite 4/5
- Thema CRM
- Addressfactory System
- Seite 6/7
- Neues OE-mail Release
- Seite 7
- Erfolg braucht Training
- Schulung



## Positive Bilanz schon nach ganz kurzer Zeit

IT-Geschäftsführer Martin Kahr: „Mit den Uniserv-Produkten sind innerhalb der Dienstleistungskette erhebliche Verbesserungen spürbar. An erster Stelle sei hier die Vereinfachung und Beschleunigung unserer logistischen Abwicklung genannt, womit wir Kosten gesenkt und die Qualität unserer Dienstleistung zum Vorteil unserer Kunden erheblich gesteigert haben. Hinzu kommt, dass wir insbesondere die Retourenrate deutlich senken konnten. Darüber hinaus ist natürlich optimal, dass wir mit PASE *mail* und *post* mit vertretbarem Aufwand direkt auf der AS/400 installieren und individuelle Anpassungen und Einstellungen erhalten konnten. So ist die Software-Investition auf Jahre hinaus gesichert. Potenziale also, die zur Erhöhung unserer Produktivität führen und die Basis für die Wettbewerbsfähigkeit von Dohmen Distribution stärken.“



Martin Kahr, GL Informations-Technologie bei Dohmen Distribution:

„Logistik vereinfacht, Kosten gesenkt und Qualität gesteigert!“

## Technologiepartnerschaft

### ORACLE®-Kompetenz gestärkt

In den Bestrebungen, ein ganzheitliches Leistungs-Portfolio seiner Softwarestandards anzubieten, hat Uniserv einen weiteren wichtigen Schritt vollzogen und mit dem Oracle-Spezialisten codeswift eine Technologiepartnerschaft vereinbart. „Mit den Profis von codeswift konnten wir einen Wunschpartner gewinnen, der im Oracle-Umfeld nicht nur über hohe Fachkompetenz und Flexibilität verfügt, sondern auch über Anwendungs- und Branchenerfahrungen im Adressmanagement“, so Uniserv-Geschäftsführer Roland Pfeiffer.

Damit steht unseren Kunden, die bei Ihren Projekten auf Oracle setzen, nicht nur die Uniserv-Adressmanagement-Produktfamilie für Oracle zur Verfügung, sondern auch spezielles Oracle-Know-how für die Implementierung.

Die eingegangene Verbindung verstärkt die Attraktivität der Uniserv-Lösungen im Oracle-Umfeld und sichert den Anwendern gleichzeitig Wettbewerbsvorteile durch optimierte, marktgerechte Lösungen.



Die Spezialisten von codeswift und Uniserv unterstützen Sie bei der Integration von Adressmanagement-Lösungen in Ihr CRM-, Data Warehouse- oder anderes operatives System. Dies reicht von der Beratung, über die Unterstützung bei der Implementierung bis hin zur „schlüsselfertigen“ Realisierung.



Die Uniserv-Produktfamilie für Oracle ist für alle gängigen UNIX-Derivate und für Windows NT/2000 verfügbar. Alle Adressmanagement-Komponenten sind für die Datenbanken Oracle7®, Oracle8® und Oracle8i™ einsetzbar.

codeswift ist wie Uniserv Mitglied im Oracle Partner Programm und besitzt differenziertes Sachwissen für Oracle Server, Oracle Designer, Oracle Developer, SQL, PL/SQL, Pro\*C/C++ und Net8. Zusätzlich ist entsprechendes Know-how für Oracle Discoverer und Oracle Portal (WebDB) vorhanden.

Obwohl die Partnerschaft zwischen Uniserv und codeswift erst zu Beginn des Jahres vereinbart wurde, sind bereits erste Erfolge der gemeinsamen Zusammenarbeit in Form von interessanten Projekten und hoher Kundenakzeptanz sichtbar.

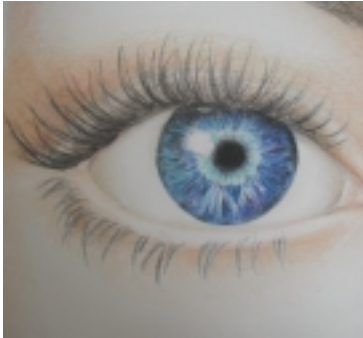


ADDRESSFACTORY SYSTEM

# Den Kunden im Panorama-Blick

Komplette Kundensicht in „real-time“

SINGLE VIEW OF CUSTOMER



Die meisten Unternehmen haben mittlerweile erkannt, dass die Adressen ihrer Kunden ein entscheidender Faktor für direktes Marketing sind. Mehr aber oft nicht. Viele CRM-Projekte, insbesondere im Consumer-Bereich, liefern aufgrund mangelnder Datenqualität nach wie vor keine zufriedenstellenden Ergebnisse. Teilweise scheitern sie sogar daran. Als Grund

hierfür ist eine der wichtigsten, aber auch kritischsten Erfolgsgrößen eines CRM-Projektes zu nennen: die Datenintegration und -konsolidierung aus verschiedenen Unternehmensbereichen und Systemen auf eine Adresse.

Aus dieser Situation entstehen insbesondere zwei Problembereiche. Der erste liegt in Erfassungsfehlern und unterschiedlichen Schreibweisen, die auch bei Einsatz moderner, fehlertoleranter Suchverfahren gegenüber der eigenen Adressdatenbank ohne entsprechende Referenzdaten nicht auszuschließen sind. Zweitens werden die Veränderungen der Kundendaten aufgrund von Namensänderungen, Umzug, Eingemeindung oder Umbenennungen bei Straßen nur teilweise oder verspätet bekannt und entsprechend verzögert im jeweiligen Kundenbestand reflektiert.

### Die ultimative Lösung

Für beide Problemfelder bieten jetzt die Deutsche Post Direkt und Uniserv mit der gemeinsamen Entwicklung des universellen Adressreferenz- und Auskunftssystems

Addressfactory System einen Meilenstein in Sachen Adressqualifizierung und Datenintegration im B2C-Bereich. Damit können in Zukunft Unternehmen aller Branchen inhouse ihre Adressdaten fehlertolerant in bisher nicht gekannter Qualität identifizieren, verifizieren und korrigieren.

Möglich macht das eine spezielle Software im Zusammenspiel mit der exklusiven Post-Referenzdatenbank, der vollständigsten und aktuellsten Referenzdatenbank der Gebäude, Haushalte und Personen in Deutschland. Addressfactory System ist das erste Standardprodukt in Deutschland, das Unternehmen hilft, ihre Kunden lokal auf Basis der Namen- und Anschriftendaten als Ganzes zu verstehen und ist damit eine Schlüssellösung für erfolgreiches, zielgerichtetes Customer Relationship Management.

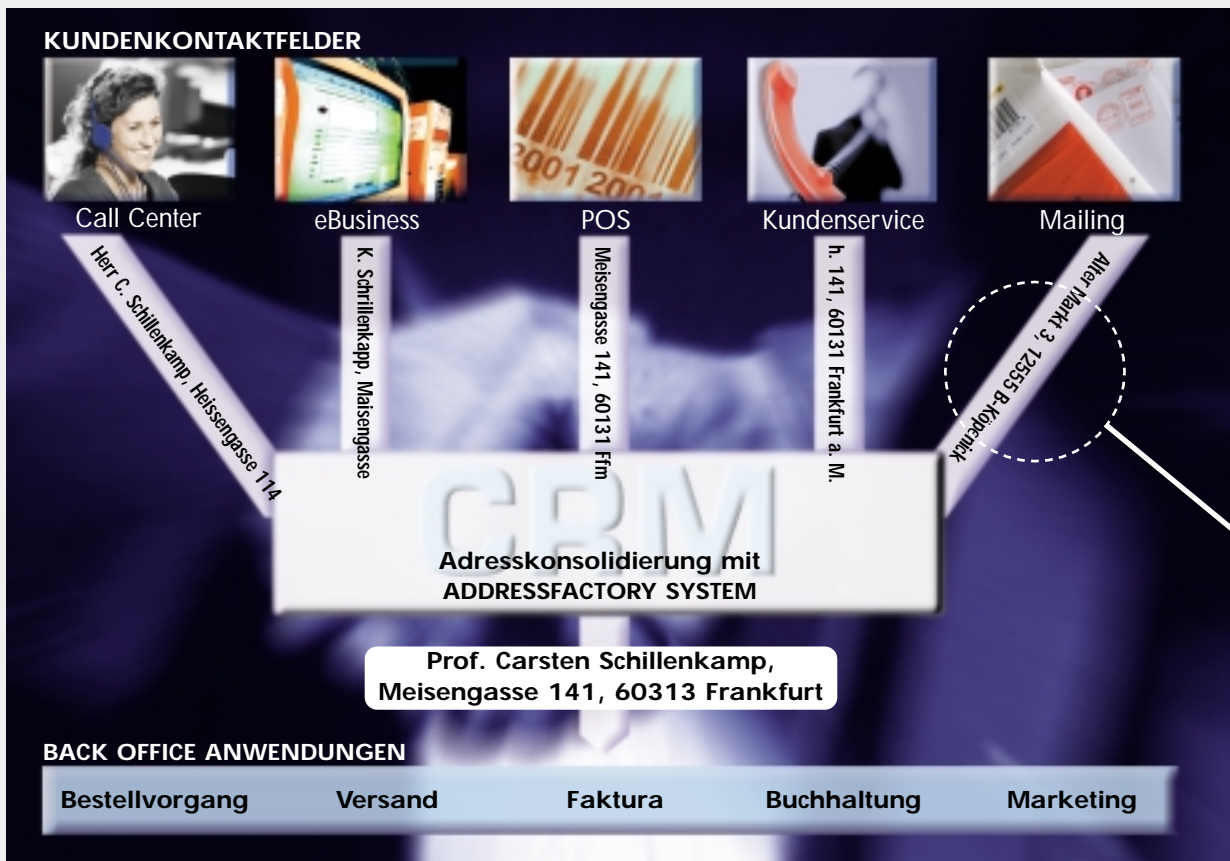
### Adressqualität in real-time

Addressfactory System prüft Neuanlagen oder Änderungen einer Anschrift real-time im eigenen Bestand und klärt so, ob diese „Zustelladresse“ gültig ist, ob die Person tatsächlich unter der angegebenen Adresse wohnt und adressiert oder bereits im eigenen Bestand vorhanden ist (Dublette). Durch den Link seines Adressbestands mit Addressfactory System erhält der Anwender ab diesem Zeitpunkt direkt, zielgerichtet und zeitnah alle Veränderungen auf Personen-, Haushalts- und Gebäudeebene, zur Übernahme in den eigenen Datenbestand.

### Antworten auf praktisch alle Fragen rund um die Adresse

Mit Addressfactory System steht ein Produkt zur Verfügung, das im Rahmen großer Adressbewirtschaftungsanwendungen als universelles Referenz- und Auskunftssystem arbeitet und praktisch jede Frage rund um einen Adressbestand beantwortet. Über lizenzierbare Zusatzdaten können im Datenbestand beispielsweise Umzüge nachvollzogen oder externe Daten von Drittanbietern wie beispielsweise Kaufkraft, Haushaltseinkommen, Verhaltensweisen, psychografische Merkmale oder geografische Koordinaten zugespielt und permanent aktualisiert werden.





Adresskonsolidierung mit Addressfactory System: Aus unterschiedlichen Kontaktkanälen resultierende Kundeninformationen und Adressvarianten werden für Back Office-Anwendungen konsolidiert

**Auch im Griff:** Umzug von Berlin nach Frankfurt!

Gleichzeitig stellt das System stabile Links auf Personen-, Haushalts- und Gebäudeebene zur Verfügung und sichert so die einheitliche Sicht auf den Kunden. Dadurch wird die problemlose Konsolidierung der Daten aller Kunden und Interessenten, auch bei unterschiedlichen Kundennummer-Systemen, sichergestellt.

### Daten- und Softwarekomponente

Addressfactory System besteht aus einer Daten- und einer Softwarekomponente. Bei der Datenkomponente handelt es sich um die Postreferenz-Datei der Deutsche Post Direkt. Sie bietet als „Basisinformation“ mit etwa 95 Millionen Adressen die vollständigste und aktuellste Datenbank der Gebäude, Haushalte und Personen in Deutschland und wird permanent aktualisiert.

Optional sind Umzugsinformation sowie externe Daten von Drittanbietern wie beispielsweise Koordinaten oder statistische Marktinformation lizenzierbar. Die Softwarekomponente basiert auf ausgereifter Uniserv-Technologie.

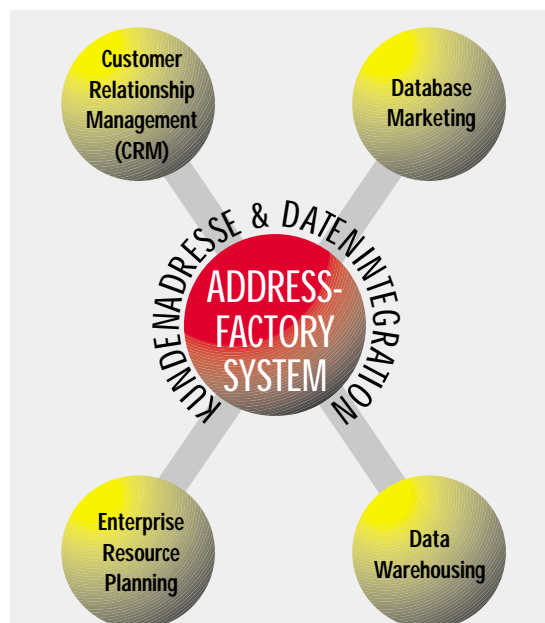
Diese umfasst sowohl fehlertolerante Adressenmanagement-Komponenten, als auch eine Vielzahl angebotener Schnittstellen, die eine schnelle und problemlose Integration in alle gängigen DV-Umgebungen ermöglichen.

### Integration und Datenschutz

Addressfactory System ist leicht in die DV-Umgebung eines Unternehmens oder Konzerns integrierbar. Sie ist konsequent in Client/Server-Architektur realisiert. Die Client-Schnittstelle steht für alle gängigen

Betriebssysteme vom Mainframe über UNIX bis zu Windows zur Verfügung.

Datenschutztechnisch ist das System in sich gekapselt, die Daten der Referenzdatenbank sind mit einem 128 Bit-Schlüssel gesichert, ein Export ist nicht möglich.

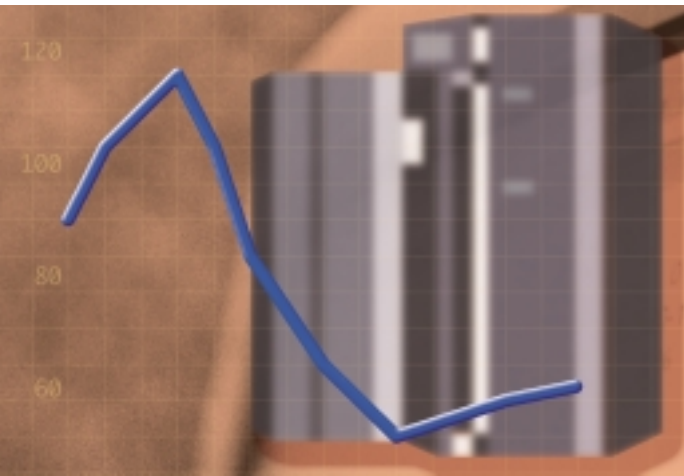


Adressmanagement steht im Zentrum unternehmensweiter Entscheidungsprozesse und -systeme.



PRODUKTE

# Der Mainframe im „Turnaround“?



Trotz Down- oder Right-Sizing, viele Mainframe-Anwender halten es nach wie vor für richtig, ihre Anwendungen auf dem Mainframe zu belassen oder sogar wieder dorthin zurückzuportieren. „Häufig haben wir den Eindruck, dass der Mainframe als neuer Superserver eine Renaissance er-

lebt“ meint Uniserv-Geschäftsführer Roland Pfeiffer. Für welche Plattformen sich der Anwender auch entscheidet, bei Uniserv sind gerade auch die Mainframe-User gut aufgehoben. Denn hier verfolgt man konsequent das Konzept eines plattformübergreifenden Softwareangebots. Das wird auch daran deutlich, „dass wir als einziges Unternehmen in Europa Adressmanagement-Tools anbieten, die komplett auf allen wichtigen Plattformen, und dazu zählt nun einmal auch der Mainframe, ablauffähig sind,“ betont Uniserv-Vertriebsleiter Udo Fischer den breiten Entscheidungsspielraum für den Kunden.

Neben der überzeugenden Funktionalität ist es für Uniserv selbstverständlich, dass die Mainframe-Lösungen auch voll in die Systemlandschaft integriert sind. Dabei versteht es sich fast von selbst, dass die Softwareprogramme kein spezielles Datenbanksystem vorschreiben, sondern für alle im Mainframe üblichen Datenbanksysteme und Transaktionsmonitore konzipiert und getestet sind. Zwei Beispiele für Produktneuheiten aus dem Mainframebereich unterstreichen die Uniserv-Philosophie:

### Beispiel 1: *Adressretrieval mit neuem OE-mail-Release 4.0*

Die Software *mail* steht auch bei Host-Applikationen seit langem für die Aufgabe des effizienten Adressretrievals und der direkten Dubletten-Erkennung in interaktiven Anwendungen zur Verfügung, z.B. telefonische Auftragsannahme, Kundenanfragen usw. Der Erfolg zeigt sich in weit über 100 Unternehmen, die das Produkt innerhalb von geschäftskritischen Anwendungen auf dem Mainframe einsetzen.

Mit dem Release 4.0 werden nun auch im Mainframe-Umfeld Funktionen verfügbar, die bisher bereits auf UNIX- oder NT-Plattform zur Verfügung standen.

### Wichtige Produktfeatures:

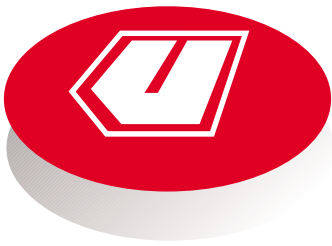
- Neben den Namens- und Adressdaten jetzt auch fehlertolerante Suche über Telefonnummer und Geburtsdatum möglich.
- Problemlose und sehr differenzierte Unterstützung sehr großer (> 50 Millionen Adressen pro Land) und sehr dichter Consumer-Datenbanken (> 80% Abdeckung).
- Kurze Antwortzeiten (< 1 Sekunde), auch bei sehr großen Datenbanken und hohem Transaktionsvolumen bei „vertretbaren“ Hardwareanforderungen.
- Einfache Integration in die eigene Anwendung.
- Unterstützung von internationalen Anwendungen.
- Ablauffähig direkt unter MVS, VSE und BS2000 in Verbindung mit allen gängigen Datenbanksystemen und Transaktionsmonitoren.

### Bewährungsprobe bei Karstadt/Quelle bestanden

Die Vorteile des neuen Produktes waren so überzeugend, dass sich nach Prüfung der Wettbewerbsalternativen der Karstadt/Quelle-Konzern für die Uniserv-Lösung entschied. Im Karstadt/Quelle-Konzern wird das neue *mail-Release 4.0* als Basissystem für zentrale Adressmanagementaufgaben eingesetzt und ist das „Herzstück“ einer der größten Consumer-Datenbanken unter MVS und DB/2. Die Anwendung ist bereits seit Ende 2000 erfolgreich in Betrieb.



# mail



## Beispiel 2:

### *C/S-Interface für den Host*

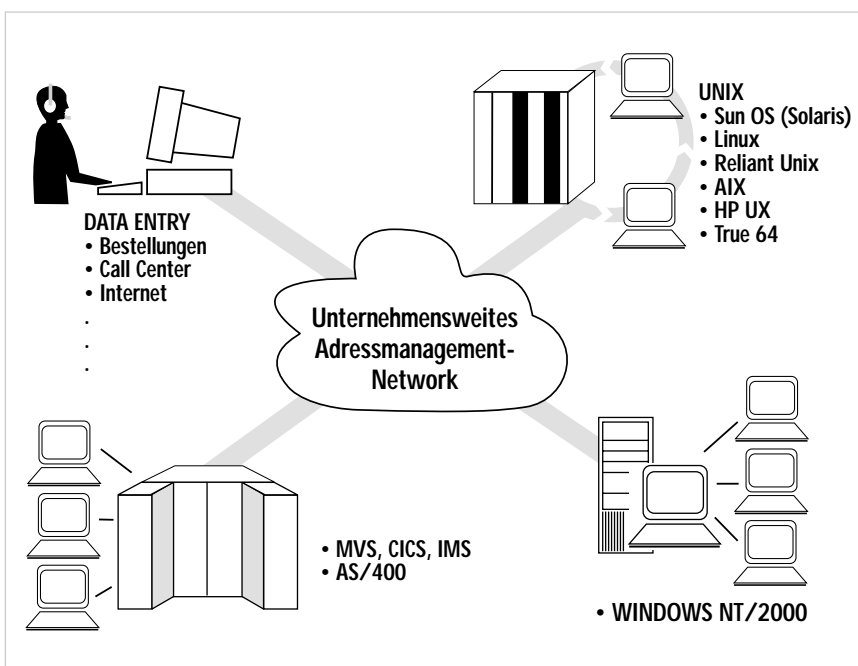
Mit einer neuen Client/Server-Schnittstelle für den Mainframe stellt Uniserv ein neues Produkt für Host-Anwender bereit. Mit diesem Interface wird es möglich, direkt aus Mainframe-Anwendungen auf Uniserv-Adressmanagement-Server zuzugreifen, die auf UNIX- oder Windows NT-Plattformen laufen.

Zwei Anwendungsszenarien standen bei der Entwicklung dieser Schnittstelle im Vordergrund:

Erstens der Mainframe-Zugriff auf alle Uniserv-OPEN.edition-Produkte, die beispielsweise in CRM-, ERP-, Data Warehouse- oder anderen

Anwendungen eingebunden sind und auf UNIX- oder NT-Plattformen ablaufen. Zweitens soll mit dem Host-API eine Nutzung der Uniserv-Adressmanagement-Server ermöglicht werden, wenn eine Installation auf dem Mainframe nicht gewünscht oder möglich ist. Darüber hinaus zeichnet sich die Lösung dadurch aus, dass der Zugriff sowohl für MVS-Batch-Programme als auch für CICS- und IMS-Transaktionen ermöglicht wird, sich leicht in die gängigen Mainframe-Programmsprachen integrieren lässt, hoch performant und nicht von einem speziellen Datenbanksystem abhängig ist sowie außer TCP/IP keine weitere „connectivity“-Software benötigt.

Typische Einsatzfelder für diese Lösung sind Geocodierung, Risikoprüfungen, postalische Prüfung oder jeder andere fehlertolerante Zugriff auf Referenzdaten.



## Schulung

### *Erfolg braucht Training*

Adressen spielen in der personalisierten 1:1-Kommunikation eine entscheidende Rolle. Denn nur mit korrekten und aktuellen Anschriften wird die direkte Kundenansprache überhaupt erst möglich. Erklärtes Ziel muss es daher sein, Adressbestände optimal zu bewirtschaften.

Neben professioneller Software bedarf es hier auch der gezielten Mitarbeiterqualifikation. Als Anwender stehen Sie im Mittelpunkt der technischen Möglichkeiten und bestimmen daher maßgeblich deren erfolgreichen Einsatz. Deshalb sind bestens qualifizierte Mitarbeiter ein entscheidender Erfolgsfaktor, um die Vorteile unserer leistungsfähigen Programmsysteme auch wirklich zu nutzen.

Dieser Zielsetzung haben wir uns mit der Intensivierung unseres Schulungsprogramms verschrieben.

Hier bieten wir Ihnen Know-how-Transfer und Unterstützung in vielfältiger Form. So können Sie die Effizienz Ihrer Mitarbeiter verbessern und den Einsatz der Uniserv-Software-Instrumente innerhalb Ihrer Applikationen optimieren.

Abhängig vom Themengebiet werden die Inhalte unseres Schulungsangebotes methodisch unterschiedlich aufbereitet - vom Vortrag bis zur intensiven, moderierten Gruppenarbeit - und durch Übungen oder durch Praxis am Rechner vertieft. Der Erfahrungsaustausch zwischen den Teilnehmern ermöglicht einen zusätzlichen Lerneffekt - eine Investition, die sich lohnt!

Nähere Einzelheiten zu unserem Aus- und Weiterbildungsprogramm erfahren Sie auf unserer Homepage unter [www.uniserv.de/training.htm](http://www.uniserv.de/training.htm).

WE OFFER MORE...



# solutions

Uniserv-Nachrichten  $\neq$  Software & Service

für

kundenorientiertes Marketing  $\neq$  Ausgabe 01/2001

## Success Story

# ***DOPING FÜR DIE DIENSTLEISTUNGSKETTE***

In nur rund sechs Wochen integriert der Garchinger Distributions- und Fulfillmentspezialist Distribution Service Emil Dohmen GmbH (kurz: Dohmen Distribution) Ende des Jahres 2000 professionelle Adressmanagement-Lösungen von Uniserv auf seiner AS/400. Mittels des neuen IBM-Features PASE laufen die Uniserv-Softwareprodukte *post* (postalische Prüfung) und *mail* (Dublettenprüfung) als Native-Applikationen direkt auf der AS/400. Durch starke Expansion sah sich Dohmen Distribution zunehmend mit falschen, doppelten, veralteten und Nonsens-Anschriften konfrontiert. Diese „faulen“ Adressen belasteten mit enormen Kosten, führten zu Verzögerungen und minderten die Dienstleistungsqualität.

„Sie produzieren und verkaufen, wir kümmern uns um den Rest!“ Unter diesem Motto positioniert Dohmen Distribution sein Leistungsspektrum für die Geschäftsbereiche „Corporate Fashion“, „Entertainment“, „Telco/IT/e-Commerce/Consumer Goods“ und betreut hier derzeit 40 Mandanten.

### ***Adresse im Focus***

Adressen spielten von Anfang an eine entscheidende Rolle im Business von Dohmen Distribution. Ohne postalisch korrekte Anschrift ist eine umfassende Kundenbetreuung mit Warenlieferung, Bonitätsprüfung, Fakturierung etc. gar nicht denkbar.

Anfangs waren die Adressmengen noch gering und daher leicht manuell zu handeln. Im Zuge der

Expansion wuchs allerdings die Adressdatenmenge schnell auf ein unüberschaubares Maß. Vor allem vervielfachten sich die Wege, auf denen heute Adressdaten in das Unternehmen gelangen. „Neben Telefon, Bestellkarte und Fax erreichen uns Adressen jetzt auch über den Außendienst per Notebook, über individuelle EDI-Schnittstellen von Mandanten oder vom Kunden via Internet-Shop im Business-to-Business und Business-to-Consumer.“ erklärt Kuno Neumeier, Geschäftsführer Business Development. Permanent sind etwa 800.000 Adressen zu verwalten, bei Sonderaktionen bis zu 5.000.000 Anschriften.

Verwaltet werden diese Daten im Dohmen-eigenen Rechenzentrum

## THEMEN-SCHWERPUNKT CRM

Mehr auf Seite 4



Dohmen Distribution ist ein mittelständischer Dienstleister mit Sitz in Garching bei München und beschäftigt zur Zeit rund 100 Mitarbeiter. Kernkompetenzen: Bestellabwicklung, Kundenbetreuung, Warenwirtschaft, Warenversand und Debitoren-Management. Auf der Kundenliste stehen u.a. Somm.com AG, Acclaim Entertainment GmbH, Austria Tabak Deutschland GmbH, Deutsche Lufthansa AG, Condor Berlin sowie Paramount Home Entertainment. 1999 verwaltete Dohmen Distribution einen Mandantenumsatz von 360 Millionen Mark und erwirtschaftete einen Umsatz von 24 Millionen Mark. Mehr Info unter [www.dsdoehmen.de](http://www.dsdoehmen.de).

auf einer AS/400. Alle 90 internen User sowie alle 40 Mandanten sind online mit der AS/400 verbunden.

Weiter auf Seite 2



## +++NEWS-TICKER++ NEWS-TICKER++NEWS- TICKER+++

**+++You Are Where You Live-** so lautet das Motto von Claritas für Präzisionsmarketing und Kundensegmentierung in feinsten geographischen Räumen. Die Datenbasis liefert PRIZM, das Claritas-Lifestyle-Segmentationssystem. Testen können Sie das Claritas-Angebot auf Basis des Adressvalidierungssystems *post* von Uniserv *live* unter [www.uniserv-online.de/prizm.html](http://www.uniserv-online.de/prizm.html).

**+++Länderkürzel vor der Postleitzahl?** Nicht neu, aber immer noch wenig bekannt ist die Behandlung des Bestimmungslandes bei Auslandsanschriften. Immer wieder wird diese Frage auch bei unseren Kunden aufgeworfen. Was rät die Deutsche Post? Sie empfiehlt im internationalen Brief- und Paketverkehr, auf das Länderkürzel vor der Postleitzahl des Bestimmungslandes zu verzichten und das Bestimmungsland künftig in Großbuchstaben in der letzten Zeile der Anschrift in deutscher oder französischer Sprache anzugeben (Bsp: Anstatt etwa B-1000 BRÜSSEL nur die Postleitzahl und Ort sowie als letzte Zeile BELGIEN). International existiert kein anerkanntes und einheitliches System der Verwendung von Länderkürzeln. Deshalb sei dieses Vorgehen ratsam, um Sortierfehler und damit Laufzeitverzögerungen zu vermeiden, so die Deutsche Post.

**+++**Uniserv hat jetzt auch für Belgien, Luxemburg und Schweden internationale **Expertensysteme** der paneuropäischen Softwarelösung *post* freigegeben. Damit haben jetzt international agierende Unternehmen Zugriff auf bereits 12 *post*-Länderversionen, um die Datenqualität der Adressen von Kunden und Interessenten zu verbessern bzw. sicherzustellen. Alle Produkte sind WEB-fähig und auf Windows NT/2000- und UNIX-Servern lauffähig. Adressen in den neuen Länderversionen können bis auf Straßen-/Hausnummer-Level (flächendeckende Straßendateien) geprüft werden und berücksichtigen selbstverständlich landesspezifische Gegebenheiten (Bsp.: Mehrsprachige postalische Ort- und Straßeninformationen in Belgien).

**+++**Ein positives Fazit zieht Uniserv nach der Teilnahme an der Anfang des Jahres stattgefundenen französischen Direktmarketing-Messe **Semaine de la Relation Client** in Paris. Starkes Interesse fanden die Softwarelösungen zur Adresshygiene und Qualitätssicherung der Kundenadressdaten innerhalb nationaler und internationaler CRM-Projekte oder eBusiness-Anwendungen. Weitere Schwerpunkte lagen in der Präsentation der Lösungen im Oracle®, SAP R/3- und AS/400-Umfeld sowie des ASP-Angebots, mit dem via World Wide Web auf bewährte Uniserv-Adressmanagementfunktionen zugegriffen werden kann.

... mehr Informationen in der nächsten Ausgabe von *solutions*.

## I M P R E S S U M

*Herausgeber:*  
Uniserv GmbH • Rastatter Str. 13  
D-75179 Pforzheim  
Tel. +49 (0)7231/936-0  
Fax +49(0)7231/936-2500  
e-Mail: [info@uniserv.de](mailto:info@uniserv.de)  
<http://www.uniserv.de>  
<http://www.uniserv-online.de>

*Redaktion:* Peter A. Wiedemann,  
Andreas Heißler

*Konzeption, Layout & Grafik:*  
Werbeagentur Schaller, Pforzheim

*Druck:*  
H&W Druckstudio, Pforzheim

Alle in *solutions* verwendeten Firmen- und Produktnamen sowie Dienstleistungen sind Handelsnamen und/oder eingetragene Warenzeichen der jeweiligen Unternehmen. Für eventuell enthaltene Fehler in *solutions* übernimmt Uniserv keine Haftung.

Alle Informationen und Nachrichten in *solutions* wurden nach bestem Wissen und Gewissen erarbeitet. Ihre Veröffentlichung erfolgt ohne Gewähr, Irrtum vorbehalten.

© Reproduktionen nur mit ausdrücklicher Genehmigung des Herausgebers.

Gedruckt auf chlorfrei gebleichtem Papier.

WE OFFER MORE...

